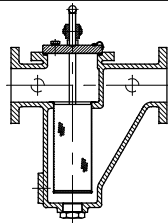
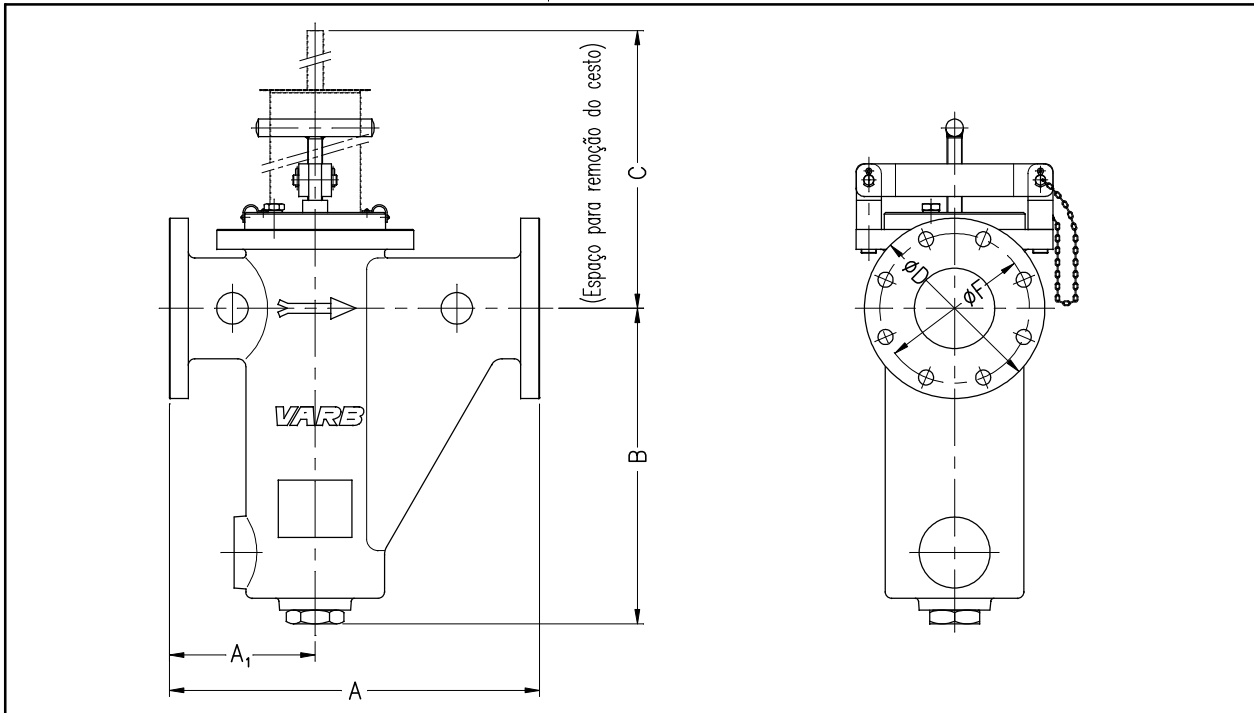


**CARACTERÍSTICAS DO
FILTRO CESTO SIMPLEX
Mod.FCS-16**

VARB



- Construção robusta
- Elemento filtrante removível (cesto) para limpeza
- Tampa de abertura rápida
- Bujão de dreno
- Resistência mínima à passagem do fluxo, garantindo uma perfeita vazão



DIMENSÕES GERAIS						Perfuração do elemento filtrante na execução standard VARB com grau de filtragem médio para:			
DN (pol)	NW (mm)	A (mm)	A ₁ (mm)	B (mm)	C (mm)	D-F-d	Água (mm)	Vapor (mm)	Ar ou Gases (mm)
2	50	325	130	255	330	Conforme normas DIN 2501 ND6 ou ND10; ANSI B16,5	0,8	0,8	malha 60
2.1/2	65	385	168	370	450		1,6	1,2	0,8
3	80	385	168	390	485		1,6	1,2	0,8
4	100	470	185	410	530		1,6	1,2	0,8
5	125	510	204	520	680		3,2	1,2	0,8
6	150	598	235	585	770		3,2	1,2	0,8
8	200	740	275	715	975		3,2	1,2	0,8
10	250	864	313	816	1150		3,2	1,2	0,8

MATERIAIS EMPREGADOS

COMPONENTES	EXECUÇÃO		
	F* F*	Aço carbono	Aço inox
Corpo e tampa	F*cinz. ASTM A-126-B	F*nod. ASTM A-536	ASTM A-216 Gr. WCB
Elemento filtrante	Aço inox AISI 304		
Vedação da tampa	Anel em NBR, EPDM VITON TEFLON		

NOTAS: • Os Filtros cesto simplex Mod. FCS-16 em F*cinz. ASTM A-126-B atendem a classe de pressão 125lbs/PN6
Os Filtros Mod. FCS-16 em F*nod. ASTM A-536, aço carbono ASTM A-216 grau WCB e aço inox ASTM A-351-CF8 atendem a classe de pressão 150lbs/PN10
• O elemento filtrante é disponível em chapa perfurada com perfurações de 0,5 até 6,4mm em chapas perfuradas revestida de tecido malha 60 até 400 mesh

Para consultas, favor indicar:

- 1-Modelo
- 2-Diâmetro nominal
- 3-Execução em F*cinzento, F*nodular, Aço carbono ou Aço inox CF8
- 4-Perfuração ou malha do elemento filtrante
- 5-Norma de furação para montagem entre flanges
- 6-Características do fluido passante e a pressão do sistema

Asseguramos: Assistência técnica permanente – Peças de reposição.