

Filtro Tipo Cesto Simplex com conexões flangeadas

- Para uso em linhas de vapor, gases ou líquidos, impedindo que peças estranhas danifiquem válvulas de controle, válvulas redutoras de pressão, válvulas reguladoras de temperatura, bombas e outros.
- O filtro tipo Cesto Simplex é indicado onde se necessite de uma frequente limpeza do elemento filtrante.



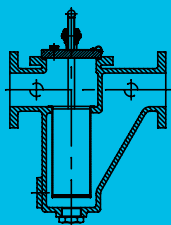
VARB®

Mod. FCS - 16

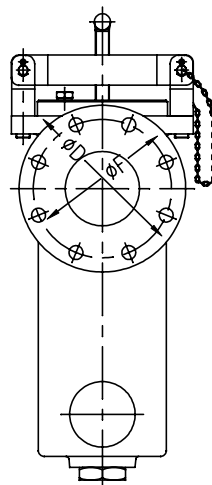
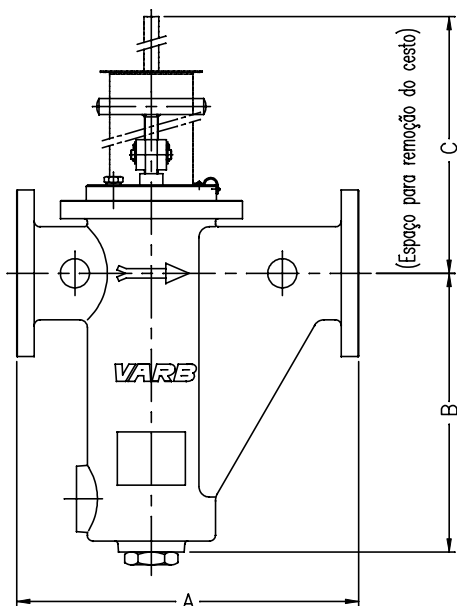
CARACTERÍSTICAS DO FILTRO CESTO SIMPLEX

Mod. FCS - 16

VARB



- Construção robusta
- Elemento filtrante removível (cesto) para limpeza
- Tampa de abertura rápida
- Bujão de dreno
- Resistência mínima à passagem do fluxo, garantindo uma perfeita vazão



DIMENSÕES GERAIS

						Perfuração do elemento filtrante na execução standard VARB com grau de filtragem médio para:		
DN (pol)	NW (mm)	A (mm)	B (mm)	C (mm)	D-F-d	Água (mm)	Vapor (mm)	Ar ou Gases (mm)
2	50	230	142	210	Conforme normas DIN 2501 ND6 ou ND10; ANSI B16,5	0,8	0,8	malha 60
2.1/2	65	285	170	230		1,6	1,2	0,8
3	80	310	192	266		1,6	1,2	0,8
4	100	350	225	317		1,6	1,2	0,8
5	125	400	240	380		3,2	1,2	0,8
6	150	480	294	425		3,2	1,2	0,8
8	200	600	320	560		3,2	1,2	0,8

MATERIAIS EMPREGADOS

Componentes	Execução			
	F°	F°	Aço carbono	Aço inox
Corpo e tampa	F°cinz. ASTM A-126-B	F°nod. ASTM A-536	ASTM A-216 Gr. WCB	ASTM A-351-CF8
Elemento filtrante	Aço inox AISI 304			
Vedação da tampa	Anel em NBR, EPDM VITON TEFLON			

- NOTAS:**
- Os Filtros cesto simplex Mod. FCS-16 em F°cinz. ASTM A-126-B atendem a classe de pressão 125lbs/PN6
 - Os Filtros Mod. FCS-16 em F°nod. ASTM A-536, aço carbono ASTM A-216 grau WCB e aço inox ASTM A-351-CF8 atendem a classe de pressão 150lbs/PN10
 - O elemento filtrante é disponível em chapa perfurada com perfurações de 0,5 até 6,4mm em chapas perfuradas revestidas de tecido malha 60 até 400 mesh

Para consultas, favor indicar:

1-Modelo

2-Diâmetro nominal

3-Execução em F°cinzento, F°nodular, Aço carbono ou Aço inox CF8

4-Perfuração ou malha do elemento filtrante

5-Norma de furação para montagem entre flanges

6-Características do fluido passante e a pressão do sistema

Asseguramos: Assistência técnica permanente - Peças de reposição