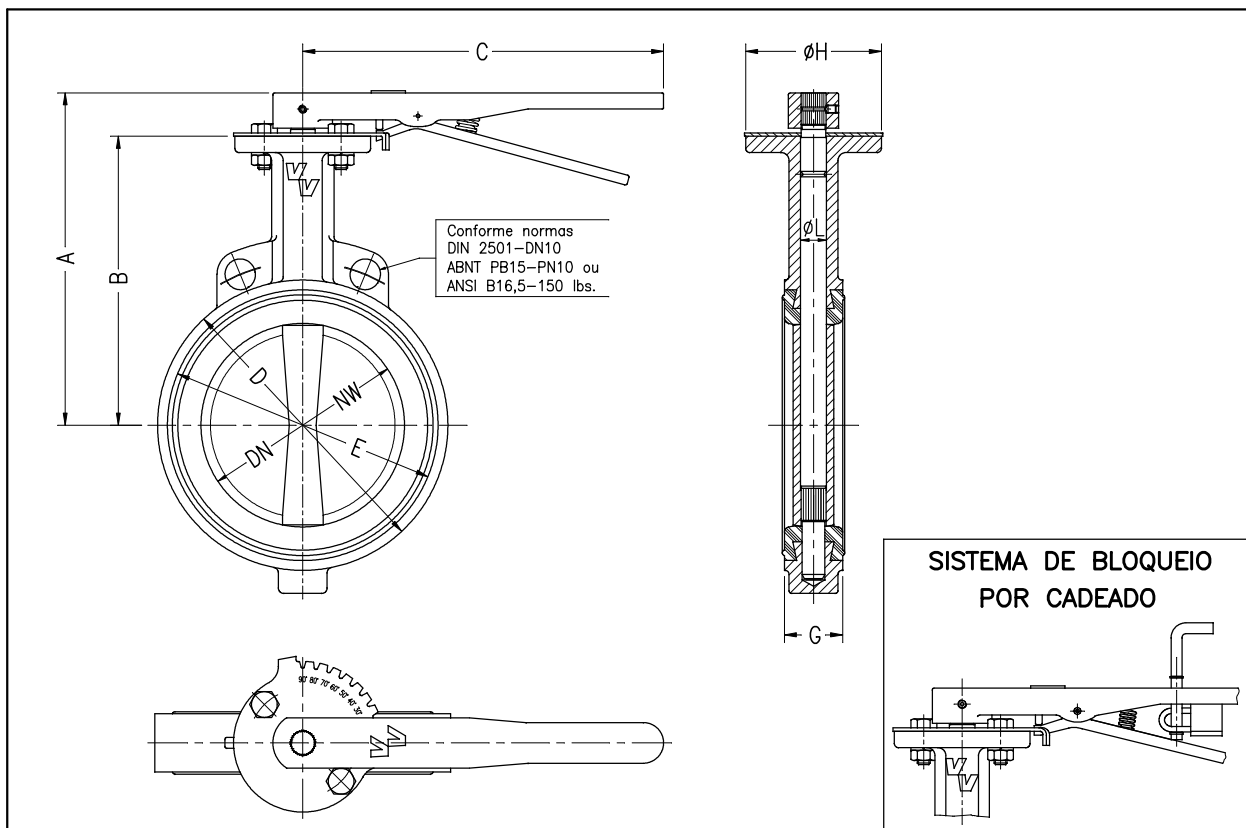


CARACTERÍSTICAS DA VÁLVULA DE BORBOLETA "LONG-NECK" Mod. **AMA** 93/05

VARB

- Construção estreita • Corpo monobloco, tipo Wafer Semi-lug
- Semi-lug compatível com flanges DIN/ABNT PN-10 e ANSI 125/150
- Pescoço extra-longo
- Sede resiliente
- Válvula facilmente desmontável para troca de vedação e borboleta
- Aplicação para os mais variados fluidos com temperatura até 200°C e fechamento estanque normalmente até 10 bar.



DIMENSÕES GERAIS

DN (pol)	NW (mm)	A (mm)	B (mm)	C (mm)	D (mm)	E (mm)	G (mm)	H (mm)
1.1/2	40	167	135	266	82	75	35	100
2	50	175	143	266	101	85	35	100
2.1/2	65	188	156	266	120	100	35	100
3	80	195	163	266	133	115	35	100
4	100	217	185	266	162	137	35	100
5	125	229	197	266	192	167	43	100
6	150	245	213	266	218	197	43	100
8	200	273	241	266	273	249	52	100
10	250	332	287	360	328	309	68	130

MATERIAIS DE CONSTRUÇÃO

CORPO ANULAR	
Ferro fundido ASTM A 126, Cl. B	Aço inoxidável ASTM A 351 CF8
Ferro nodular ASTM A 536, Cl. 65T	Aço inoxidável ASTM A 351 CF 8M
Aço carbono ASTM A 216, Gr. WCB	Alumínio

ANEL DE VEDAÇÃO	
Nitrila-Buna N (NBR)	Etileno-propileno (EPDM)
Neoprene (CR)	Silicone (SI)
Hypalon (CSM)	Metal/Metal (MM)
Viton (FPM)	

BORBOLETA	
Ferro nodular ASTM A 536, Cl. 65T	Aço inoxidável ASTM A 351 CF8M
c/revestimento de Níquel	Aço carbono ASTM A 216, Gr. WCB
c/revestimento de Ebonite	Alumínio
Aço inoxidável ASTM A 351 CF 8	

EIXO	
Aço carbono SAE 1045 zincado	Aço inoxidável AISI 420, 304 ou 316

■ Execução Standard

NOTAS: 1. As Válvulas de Borboleta "LONG-NECK" Mod. AMA-93 podem ser fornecidas com:

–Chave(s) fim-de-curso ou sensor(res) de proximidade.

2. As Válvulas de Borboleta "LONG-NECK" são diponíveis também com acionamento manual por redutor helicoidal, pneumático de ação dupla ou simples com retorno por mola, hidráulico e elétrico por moto-redutor.

Para consultas, favor indicar:

1–Modelo

2–Diâmetro nominal

3–Execução Standard ou Especial
com indicação dos materiais
de construção

4–Material passante

5–Temperatura do material passante

6–Pressão do sistema

Asseguramos: Assistência técnica permanente – Peças de reposição