

INSTALAÇÃO DAS VÁLVULAS DE BORBOLETA TIPO DAMPER MOD."VEST"

VÁLVULA DE ESTRANGULAMENTO
PARA SOLDA NA TUBULAÇÃO

- 1 – Realizar a limpeza da tubulação antes de instalar a válvula, para a remoção de sujeiras e corpos estranhos.
A não realização deste procedimento pode tornar a válvula inoperante.
- 2 – Reserve espaço suficiente ao redor da válvula montada, para ajustes e futuras manutenções.
- 3 – Verificar se os tubos estão paralelos e alinhados, e se o vão entre tubos é suficiente para a montagem (Fig. 1)
- 4 – Alinhar a válvula com os tubos, em seguida executar a soldagem. (Fig. 2)

Obs.: INSPECIONAR MENSALMENTE E REALIZAR MANUTENÇÃO PREVENTIVA A CADA 12 MESES,

CONFORME RECOMENDADO PELA ABNT.

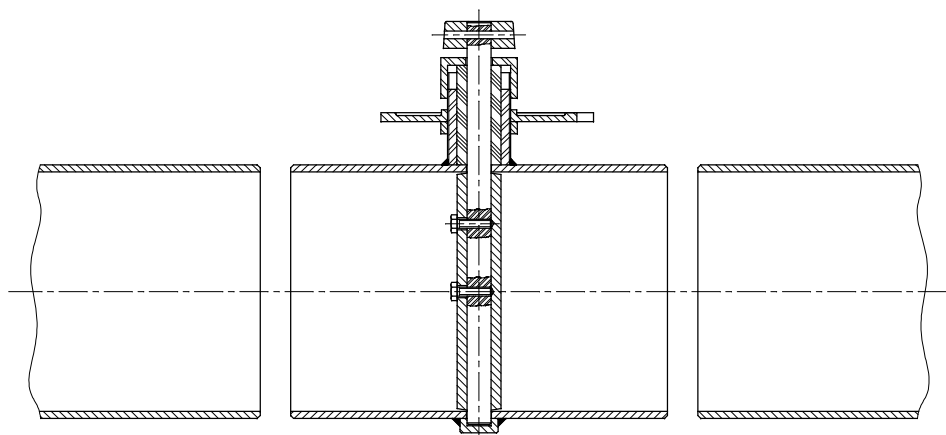


Fig. 1

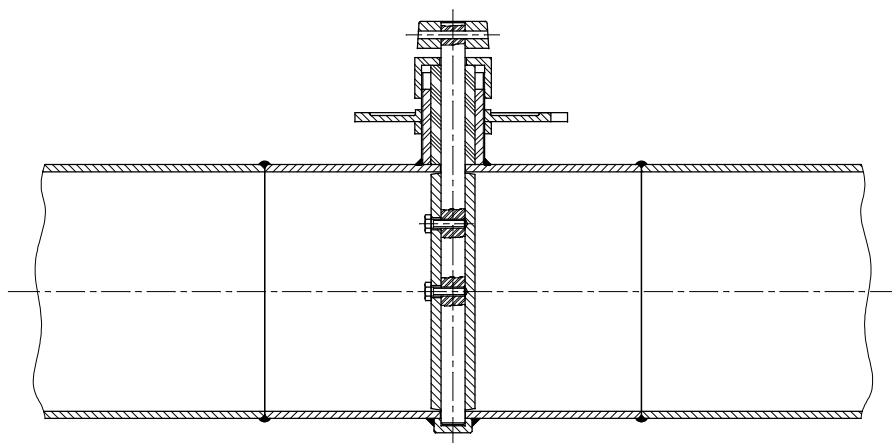


Fig. 2

VARB