

Válvula Redutora de Pressão

VRP-15/7



Válvula Redutora de Pressão para:

- **Regulagem de pressão predial/residencial**
- **Regulagem de Pressão em sistema tubulares nos mais diversos setores**

VARB



METALÚRGICA

VARB
Indústria e Comércio Ltda.

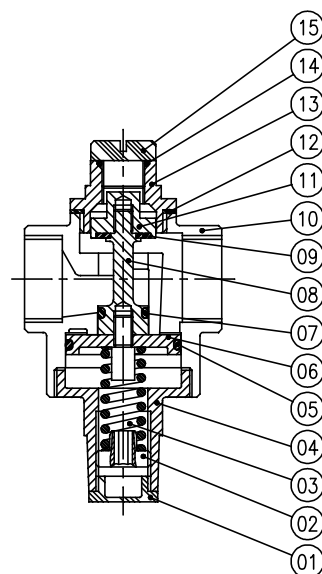
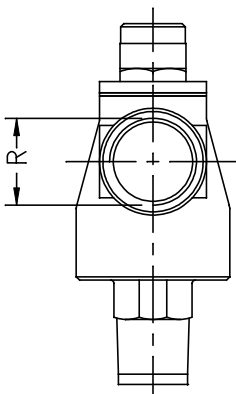
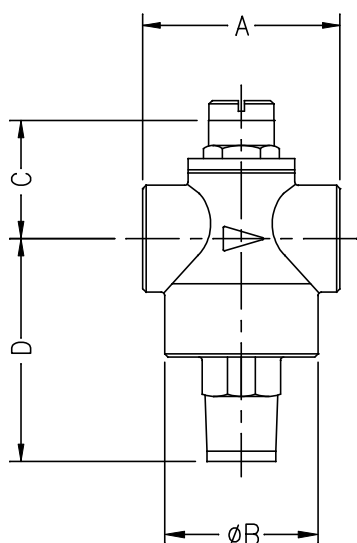
Estrada da Aldeinha, 312 - Alphaville
Cep: 06465-100 - Barueri - SP - Brasil
Tel. (11) 4191-1671 - Fax. (11) 4191-2190
E-mail: vendas@varb.ind.br
Site: www.varb.ind.br

CARACTERÍSTICAS DA VÁLVULA REDUTORA DE PRESSÃO

Mod. VRP – 15/7

VARB

- Aplicação para regulagem automática de pressão de saída em sistemas tubulares de água e outros fluidos não agressivos
- Acionamento por pistão compensador
- Reduz uma pressão primária a montante (entrada) para uma pressão secundária a jusante (saída), mantendo-a constante, independentemente de variações na pressão a montante (entrada)



Válvula em corte

- Pressão de entrada : máx. 15 bar
- Pressão de saída : 0,5 até 7 bar regulável
- Temperatura do fluido : máx. 70°C

DIMENSÕES GERAIS					PESO	VAZÃO		
Tamanho nominal		A (mm)	B (mm)	C (mm)		D (mm)	p/ v=2m/s (m³/h)	kvs (m³/h)
DN (mm)	R (BSP)							
15	1/2	60	46,5	39	69	0,65	1,15	1,9
20	3/4	60	46,5	39	69	0,65	1,80	3,0

MATERIAIS DE CONSTRUÇÃO

Item	Denominação	Material	Item	Denominação	Material
01	Bujão para tampa inferior	ABS	09	Disco de vedação	Borracha nitrílica (BUNA-N)
02	Regulador de pressão da mola	Latão	10	Corpo	Bronze ASTM C844
03	Mola	Aço mola	11	Porta disco	Latão
04	Tampa inferior	ASTM C37700	12	Anel para tampa superior	Borracha nitrílica (BUNA-N)
05	O'Ring	Borracha nitrílica (BUNA-N)	13	Tampa superior	ASTM C37700
06	Pistão	ASTM C37700	14	O'Ring	Borracha nitrílica (BUNA-N)
07	O'Ring	Borracha nitrílica (BUNA-N)	15	Bujão para tampa superior	ABS
08	Haste	Latão			

RECOMENDAÇÕES PARA INSTALAÇÃO

- Recomenda-se instalar a válvula redutora de pressão com uniões e registros a montante e a jusante o que facilita a retirada da válvula da tubulação em caso de manutenção.
- Ao fazer a instalação, verificar direção do fluxo indicada no corpo da válvula através de uma seta.
- Instalar a válvula com o manômetro indicando para cima o que evita acumulo de sujeira na tomada de pressão.
- Em sistemas com muita sujeira, instalar um filtro tipo "Y" antes da válvula redutora de pressão.

REGULAGEM

- Alimentar a rede com fluido.
- Fechar o registro a jusante da válvula redutora de pressão.
- Para aumentar a pressão de saída:
Apertar o parafuso de regulagem no sentido horário.
- Para diminuir a pressão de saída:
Desatarrachar o parafuso de regulagem (sentido anti-horário).
- Abrir o registro a jusante da válvula redutora e descarregar a linha. Fechar o registro.
- A seguir, apertar o parafuso para obter a pressão desejada.

Asseguramos: Assistência técnica permanente—Peças de reposição