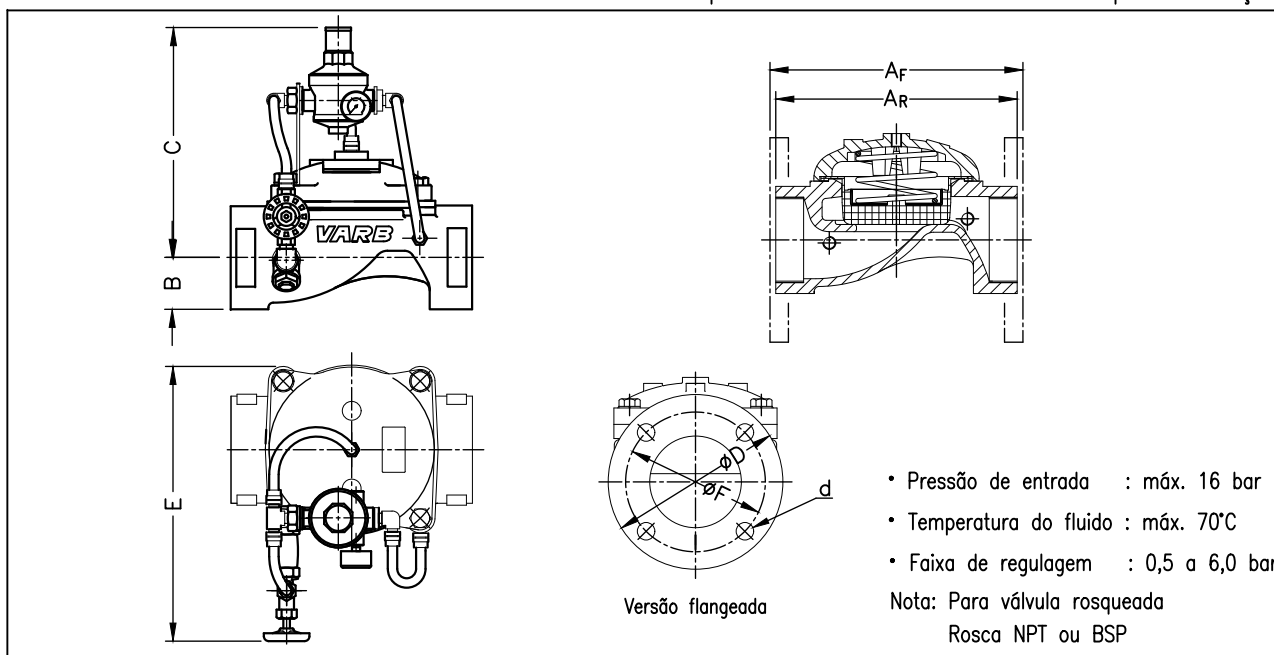


CARACTERÍSTICAS DA VÁLVULA REDUTORA DE PRESSÃO Mod. VRP –cs

VARB

- Um só tipo de diafragma e mola para todas as condições de serviço: ON-OFF e regulagem de pressão.
- Estabilidade excepcional durante o fechamento ou durante a regulagem de pressão. Absolutamente sem golpes de Ariete.
- A válvula abre-se com baixa pressão de entrada.
- Alta capacidade de vazão com baixas perdas de carga.
- Tampa fixada com parafusos no corpo da válvula, o que permite fácil acesso ao interno da válvula para manutenção

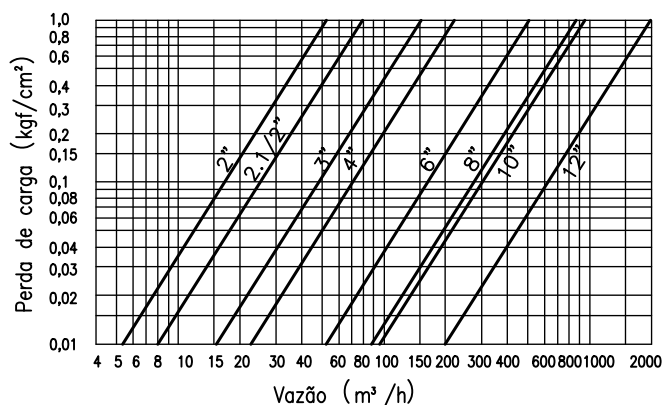


DIMENSÕES GERAIS							PESO		VAZÃO	
Tamanho nominal		Rosqueada	Flangeada	B (mm)	C (mm)	E (mm)	Para versão flangeada	Rosqueada	Flangeada	Recomendada
DN (mm)	NW (pol)	Ar (mm)	Af (mm)				D–F–d	(kgf)	(kgf)	(m³/h)
50	2	175	195	38	190	225	conforme normas: NBR 7675 PN10 ou PN16 ISO 2531 PN10 ou PN16 DIN 2501 PN6, PN10 OU PN16 ANSI-B 16,5 150 OU 300 lbs. ou outras	6,5	10,5	0 – 35
65	2.1/2	210	220	46	200	260		11,5	16,5	0 – 45
80	3	256	256	55	215	285		15,5	24,0	0 – 70
100	4	320	320	71	240	315		33,0	42,0	0 – 120
150	6	–	415	–	275	425		–	68,0	0 – 250
200	8	–	500	–	370	518		–	125,0	0 – 400
250	10	–	605	–	441	628		–	140,0	–
300	12	–	724	–	511	678		–	290,0	–

MATERIAIS DE CONSTRUÇÃO (VÁLVULA DE CONTROLE)

Denominação	Material	Denominação	Material
Corpo e Tampa	Ferro nodular ASTM A-536, Cl. 65T	Retentor do diafragma	Bronze SAE 40
Diafragma	Neoprene com reforço de nylon	Mola	Aço inox AISI 316

DIAGRAMA PERDA DE CARGA x VAZÃO

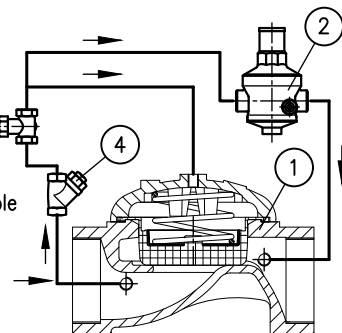


Asseguramos: Assistência técnica permanente–Peças de reposição

FUNCIONAMENTO:

Componentes:

- 1 : Válvula de controle
- 2 : Válvula piloto
- 3 : Válvula agulha
- 4 : Filtro Y



Em demanda zero a válvula piloto 2 e de controle 1 permanecem fechadas. Quando o sistema entra em operação, a válvula piloto 2 se abre e temos fluxo no circuito de controle. A perda de carga na válvula de agulha 3 provoca a abertura do diafragma da válvula de controle 1. Cessado o consumo a válvula piloto 2 se fecha, e com isso temos a equalização das pressões que atuam sobre o diafragma da válvula de controle 1 e a mesma se fecha. O filtro Y 4 garante a limpeza de todo sistema de abertura e fechamento da válvula de controle 1.