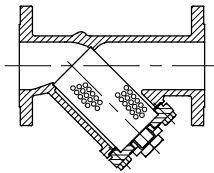
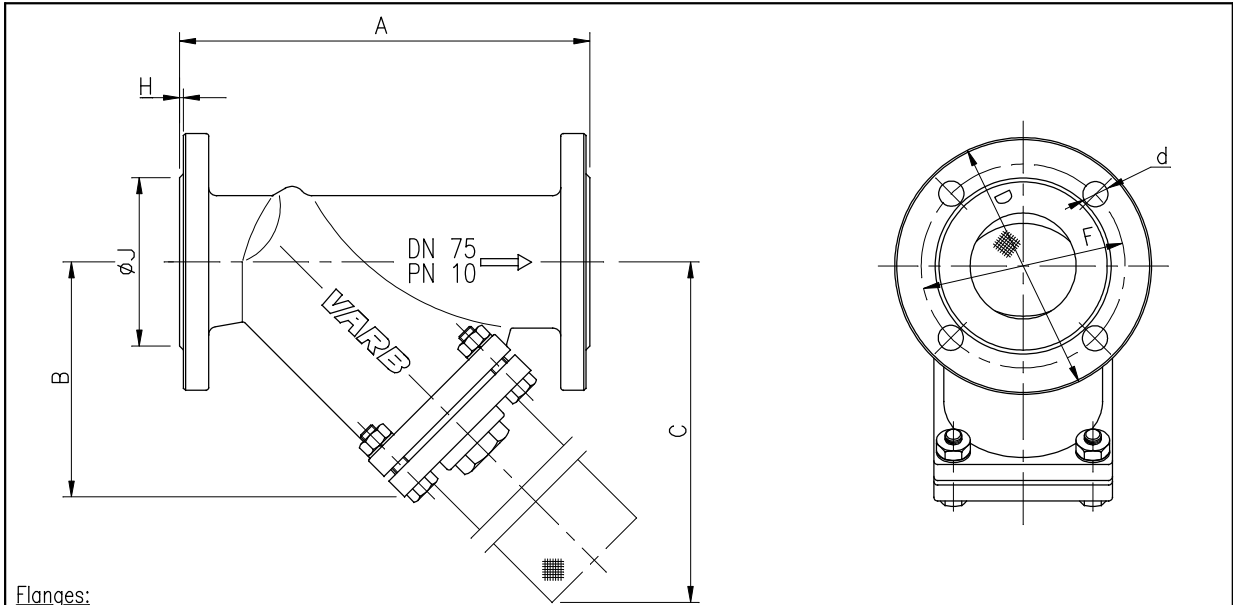


CARACTERÍSTICAS DO
FILTRO **Mod.FYF** -90 (PADRÃO SANASA)

VARB



- Construção robusta
- Elemento filtrante substituível com assento no corpo e na tampa
- Tampa aparafusada com bujão de dreno
- Resistência mínima à passagem do fluxo



Flanges:

Faces com 3 sulcos
concentricos, equidistantes
entre si, com 1mm de profundidade

Nota: Bujão c/ rosca 1.1/2" BSP p/filtro DN50
Bujão c/ rosca 2" BSP p/filtro DN65 e DN80
Bujão c/ rosca 3" BSP p/ os demais

DIMENSÕES GERAIS

Flanges conf. Norma NBR 7675										Perfuração do elemento filtrante na execução standard VARB com grau de filtragem médio para:		
DN (mm)	A (mm)	B (mm)	C (mm)	D (mm)	F (mm)	d (mm)	furos (quant.)	H (mm)	J (mm)	Água (mm)	Vapor (mm)	Ar ou Gases (mm)
50	230	128	190	165	125	19	4	3	98	0,8	0,8	malha 60
65	285	150	225	185	135	19	4	3	108	1,6	1,2	0,8
75	310	175	270	194	154	19	4	3	127	1,6	1,2	0,8
80	310	175	270	200	160	19	8	3	127	1,6	1,2	0,8
100	370	200	310	220	180	19	8	3	153	1,6	1,2	0,8
125	410	225	345	250	210	19	8	3	183	3,2	1,2	0,8
150	480	265	370	285	240	23	8	3	209	3,2	1,2	0,8
200	600	370	550	340	295	23	8	3	264	3,2	1,2	2,0
250	750	560	860	400	350	23	12	3	319	3,2	1,2	2,0
300	870	670	1045	455	400	23	12	4	367	3,2	1,2	2,0
350	980	715	1150	505	460	23	16	4	427	3,2	1,2	2,0
400	1100	820	1300	565	515	28	16	4	477	3,2	1,2	2,0

MATERIAIS EMPREGADOS

COMPONENTES	EXECUÇÃO
Corpo e tampa	F ^a F ^a ductil, conf. NBR 6916
Elemento filtrante	Aço inox AISI 304
Vedação da tampa	Borracha sintética EPDM
Parafusos sextavado, porcas e arruelas	Aço carbono galvanizado

Para consultas, favor indicar:

- 1-Modelo
- 2-Diâmetro nominal
- 3-Perfuração ou malha do elemento filtrante

- 4-Característica do fluido passante
- 5-Pressão do sistema

Asseguramos: Assistência técnica permanente