

Caixa Sinalizadora



“VALVE-CONTROL”

Para sinalização local e elétrica remota da posição aberto-fechado em:

- Válvulas atuadas por atuador pneumático rotativo
- Válvulas manuais acionadas por alavanca ou redutor
- Equipamentos industriais

VARB



Mod. CS07M
com chaves fim-de-curso

A caixa sinalizadora é também disponível nos modelos:

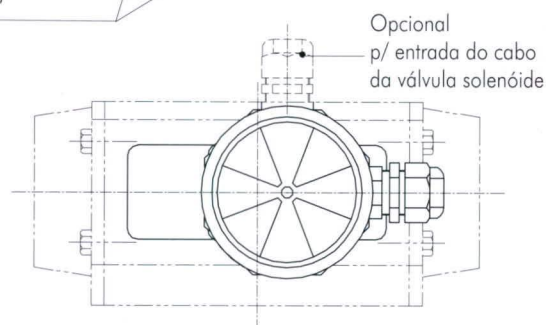
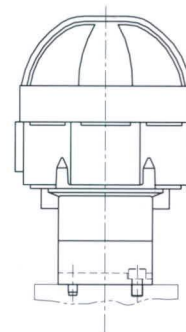
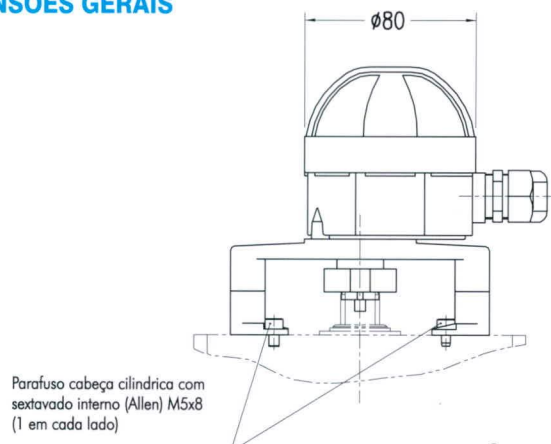
- CS07S com sensores de proximidade
- CS07M/S-PS com chaves fim-de-curso ou sensores e passagem para ligação da válvula solenóide

**CARACTERÍSTICAS DA
Caixa Sinalizadora
Mod. CS07M**

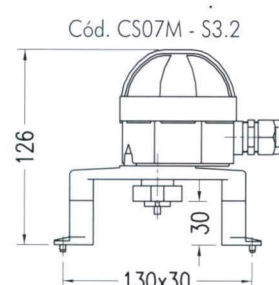
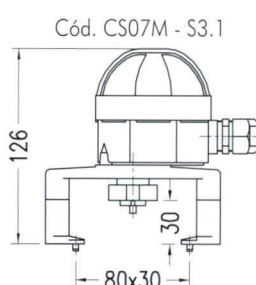
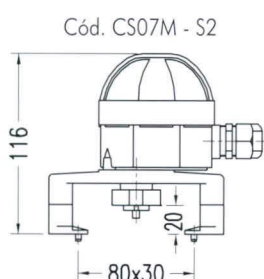
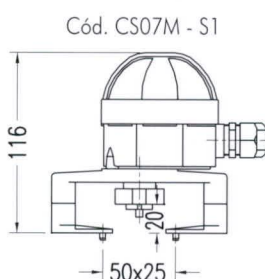
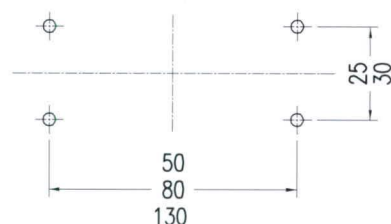
VARB

- Construção compacta
- Indicador visual "aberto" "fechado"
- Contatos ajustáveis de 0 a 360°
- Chaves fim-de-curso e régua de borne, montadas em placa de circuito impresso
- Régua de borne, com conector superior removível, para interligação elétrica com o sistema de controle remoto

DIMENSÕES GERAIS



Conexão da Caixa Sinalizadora
conf. norma Namur VDI/VDE 3845

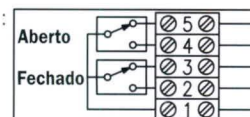


DADOS TÉCNICOS

Acoplamento / Montagem	: Conf. VDI/VDE 3845
Capacidade de chaveamento	: 10A, 125/250VCA 02 contatos reversíveis
Vida mecânica	: 2.000.000 operações
Vida elétrica	: 100.000 operações c/ carga máx.
Precisão de contato	: 1,5°
Proteção	: IP 65
Temperatura	: -20 a +80° C

Entrada de cabo	: Prensa cabo M20 X 1,5 diam. cabo 6 a 12 mm
Conexão elétrica	: Conector-tomada secção máx. fio 2,5 mm²

Diagrama de ligação



MATERIAIS DE CONSTRUÇÃO

Suporte	: Poliacetal
Carcaça	: Poliacetal
Vedação (Carcaça-tampa)	: O-Ring de Buna-N

Tampa	: Policarbonato
Sistema de cames	: Poliacetal

Asseguramos: Assistência técnica permanente - Peças de reposição