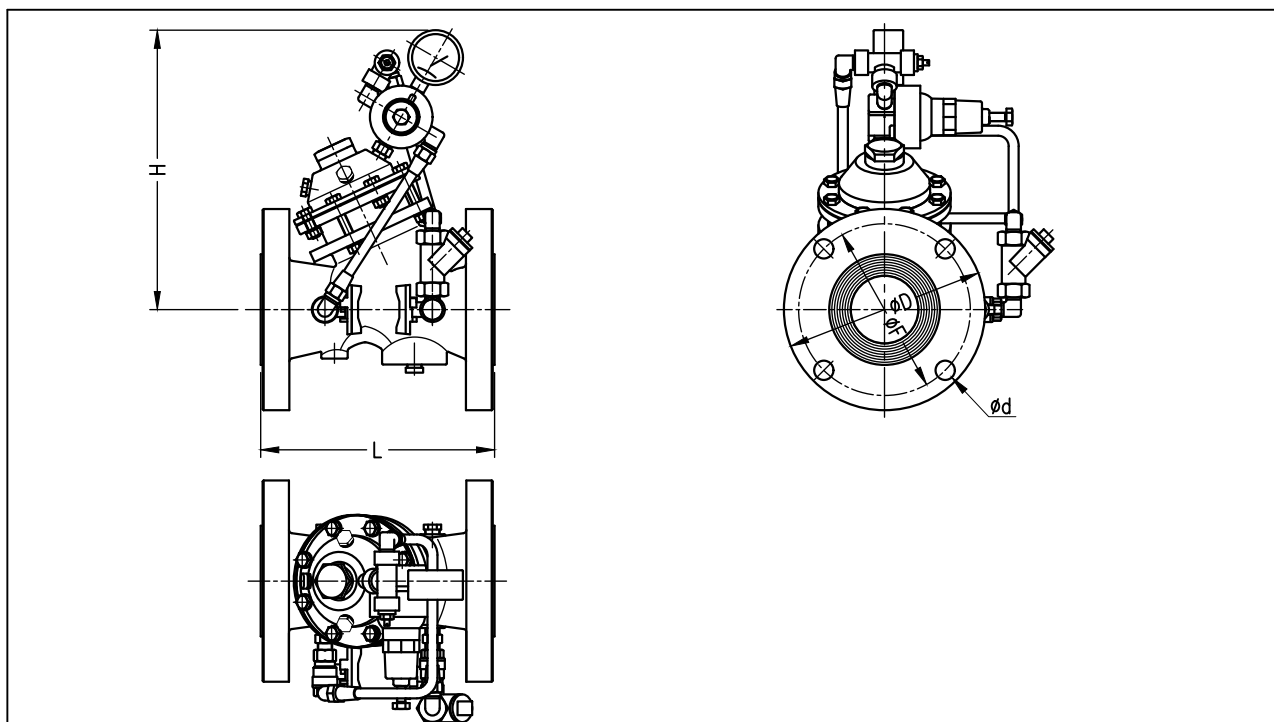


CARACTERÍSTICAS DA VÁLVULA REDUTORA DE PRESSÃO Mod. CD-01

VARB

- Um só tipo de diafragma e mola para todas as condições de serviço: ON-OFF e regulação de pressão.
- Operada pela pressão de linha
- Fácil manutenção execução de reparos em linha
- A válvula abre-se com baixa pressão de entrada.
- Alta capacidade de vazão com baixas perdas de carga.
- Corpo amplo em "Y" ou ângulo- Perda de pressão minimizada
- Fluxo semireto- Fluxo linear



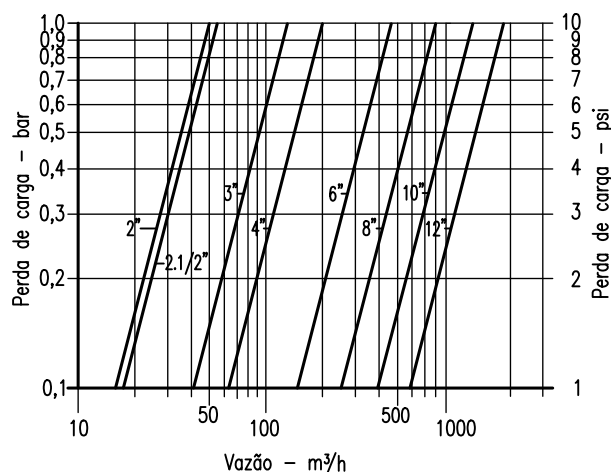
DIMENSÕES GERAIS					PESO
Tamanho nominal		L (mm)	H (mm)	D-F-d	(kgf)
DN (mm)	NW (pol)				
2	50	210	243	Conforme normas: NBR 7675 PN10, PN16 ISO2531 PN10, PN16 DIN 2501 PN6; 10 ou 16 ANSI-B 16,5 150/300Lbs ou outras	10,6
2.1/2	65	222	266		13
3	80	250	295		22
4	100	320	351		37
6	150	415	415		75
8	200	500	546		125
10	250	605	634		217
12	300	725	746		370

MATERIAIS DE CONSTRUÇÃO

Denominação	Material
Corpo e Tampa	Ferro nodular ASTM A-536, Cl. 65T
Diafragma	Neoprene com reforço de nylon

Denominação	Material
Mola	Aço inox AISI 316

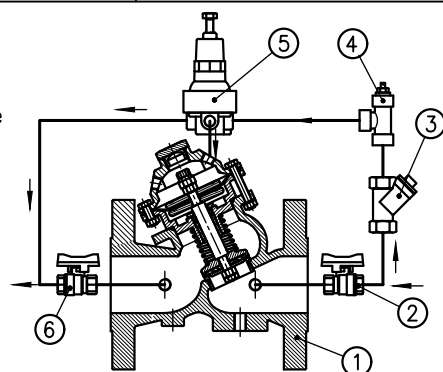
DIAGRAMA PERDA DE CARGA x VAZÃO



FUNCIONAMENTO:

Componentes:

- 1- Válvula de controle
- 2- Válvula de esfera
- 3- Filtro Y
- 4- Válvula agulha
- 5- Válvula piloto
- 6- Válvula de esfera



Válvula de controle auto-operada, unidirecional, instalada na rede, tem a função de reduzir uma pressão de entrada mais alta e variável em uma pressão mais baixa e constante de saída, independente de variações de vazão.

É recomendada para tubulações com velocidade de fluxo entre 2,5 a 5 m/s.

Asseguramos: Assistência técnica permanente-Peças de reposição