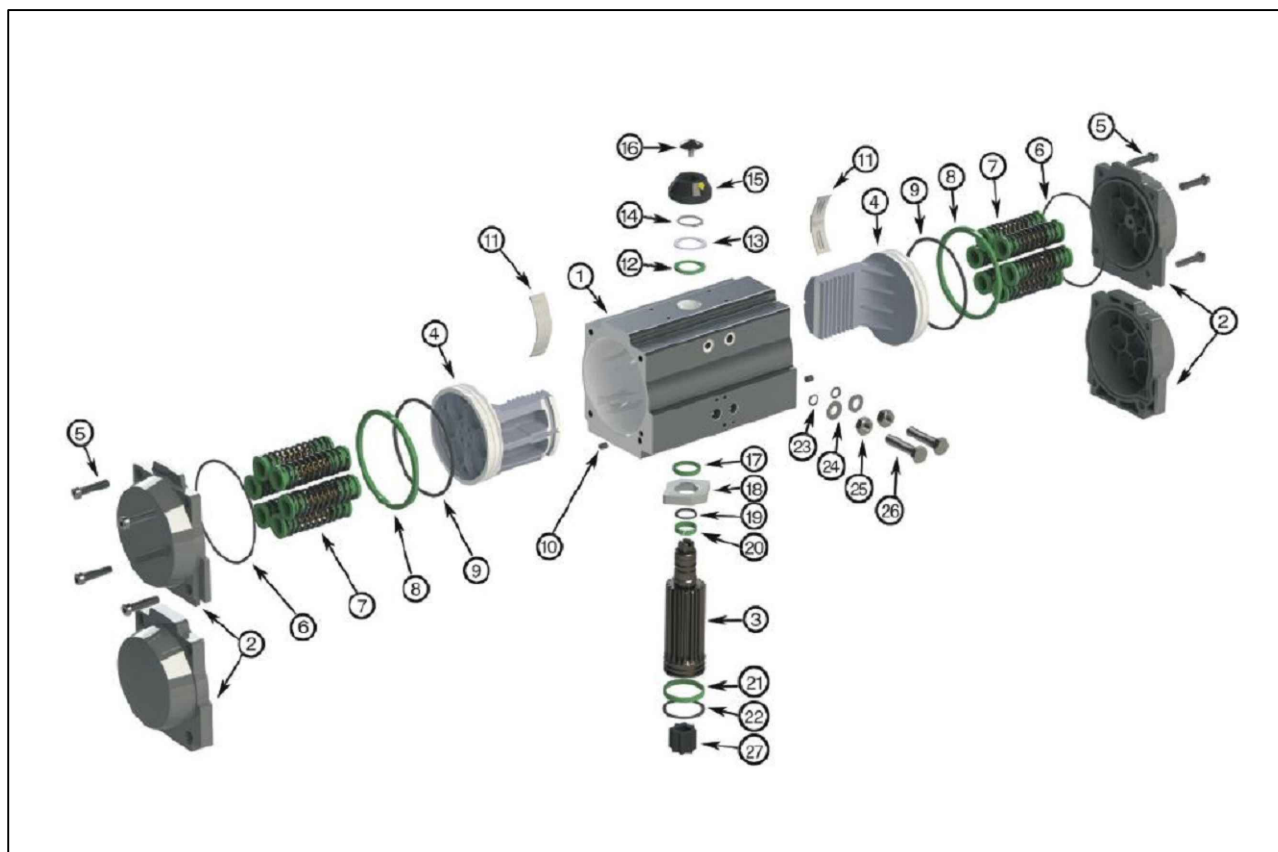


COMPONENTES E MATERIAIS



ITEM	QUANT.	DESCRIÇÃO	MATERIAL	NOTAS	
1	1	Corpo	Alumínio Extrudado	Kit de reparo para atuador dupla ação (Modelo DA) composto dos itens: 6, 8, 9, 11, 12, 13, 14, 17, 19, 20, 21, 22 e 23.	
2	2	Tampa	Alumínio		
3	1	Pinhão antiexpulsão	Aço cabono		
4	2	Pistão	Alumínio		
5	8	Parafuso da tampa	Aço inoxidável		
6	2	O-ring	NBR		
7	5~12	Mola	Aço mola		Kit de reparo para atuador retorno por mola (Modelo SR) composto dos itens: 6, 7, 8, 9, 11, 12, 13, 14, 17, 19, 20, 21, 22 e 23.
8	2	Anel	Plástico		
9	2	O-ring	NBR		
10	2	Plug	NBR		
11	2	Guia do pistão	Plástico		
12	1	Arruela	Plástico		
13	1	Arruela de pressão	Aço inoxidável		
14	1	Anel elástico	Aço inoxidável		
15	1	Indicador de posição	Plástico		
16	1	Parafuso do indicador	Plástico		
17	1	Arruela interna	Plástico		
18	1	Came	Aço		
19	1	O-ring	NBR		
20	1	Anel	Plástico		
21	1	Anel	Plástico		
22	1	O-ring	NBR		
23	2	O-ring	NBR		
24	2	Arruela	Aço inoxidável		
25	2	Porca	Aço inoxidável		
26	2	Parafuso de ajuste	Aço inoxidável		
27	1	Adaptador do eixo	sinterizado		

METALÚRGICA

VARB

Indústria e Comércio Ltda.

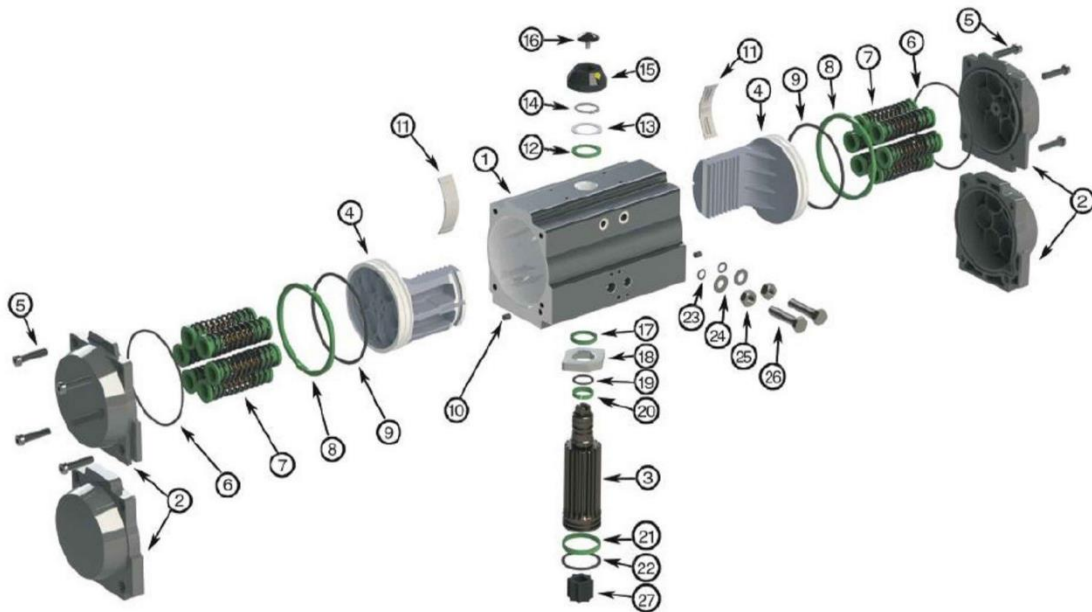
MANUTENÇÃO

ATUADOR PNEUMÁTICO

DUPLA AÇÃO E RETORNO POR MOLA



MANUAL P/ MANUTENÇÃO ATUADORES PNEUMÁTICOS DUPLA AÇÃO E RETORNO POR MOLA



TROCA DO KIT DE REPARO:

- RETIRAR PARAFUSOS DAS TAMPAS (5)
- REMOVER AS TAMPAS (2)
- RETIRAR OS PARAFUSOS DE REGULAGEM, PORCAS, ARRUELAS E ANÉIS (23-24-25-26)
- RETIRAR PARAFUSO (16) DO INDICADOR DE POSIÇÃO
- REMOVER O INDICADOR DE POSIÇÃO
- GIRAR OS EIXO DO ATUADOR (3) E RETIRAR OS PÍSTÕES DO CORPO DO ATUADOR (1)
- RETIRAR O ANEL ELÁSTICO DO EIXO (14)
- REMOVER AS ARRUELAS (12 E 13)
- EMPURRAR O EIXO (3) PARA BAIXO ATÉ A REMOÇÃO DO MESMO
- APÓS DESMONTAGEM E LIMPEZA DO ATUADOR TROCAR OS SEGUINTE REPAROS:
 - O’rings (6) das tampas do atuador
 - O’rings (9) dos pistões
 - Anéis Guia (8) e Guias dos pistões (11)
 - O’ring superior (19) do eixo

- Anel guia superior (20) do eixo
- O'ring inferior (22) do eixo
- Anel guia inferior (21) do eixo
- Anel elástico (14)
- Arruelas (12 e 13)
- Arruela interna (17)
- O' rings (23) dos parafusos de regulagem

Nota: Para versão retorno por mola, efetuar a troca do conjunto de molas (7).

- Após a troca do kit de reparo, engraxar o conjunto e efetuar a montagem do atuador.

Para maiores detalhes da manutenção dos atuadores dupla ação e retorno por mola, acesse o nosso site www.varb.com.br na pagina dos atuadores pneumáticos e assista ao Vídeo.