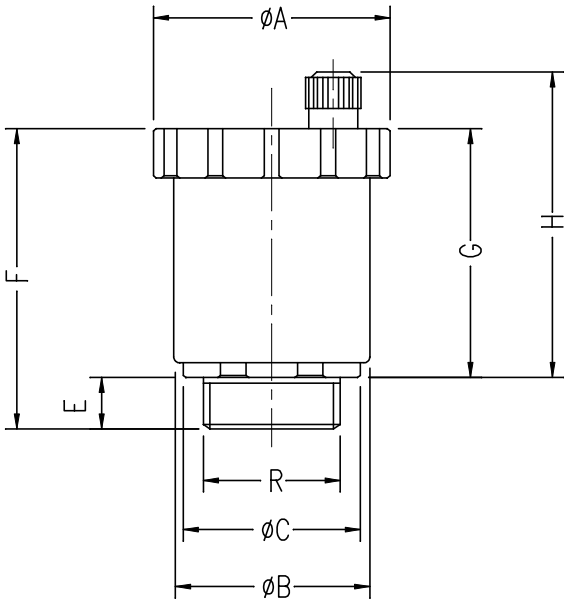


CARACTERÍSTICAS DO
ELIMINADOR DE AR PREDIAL EAP-02

VARB

- Elimina ar em redes hidráulicas, e gases em sistemas de climatização e calefação
- Pressão de trabalho : máx. 10 bar
- Temp. de trabalho : máx. 110°C



DIMENSÕES GERAIS

Tamanho nominal		A (mm)	B (mm)	C (mm)	E (mm)	F (mm)	G (mm)	H (mm)
DN (mm)	R (BSP) (pol)							
10	3/8	46	38	24 Hex. 21,5	9	47,5	47,5	47,5
15	1/2	46	38	30 Hex. 27	9,5	47,5	47,5	47,5
20	3/4	46	38	30	10	47,5	47,5	47,5
25	1	50	41	33	10	47,5	47,5	47,5

MATERIAIS DE CONSTRUÇÃO

Denominação	Material
Corpo	Latão
O'Ring	Borracha nitrílica (BUNA-N)
Mola	Inox AISI 302
Bóia	Polipropileno

FUNCIONAMENTO

Sempre que iniciada ou reiniciada a alimentação de uma rede hidráulica em circuitos fechados como em edifícios, a tubulação fica repleta de ar, que deve ser purgado para um escoamento normal do fluido. Com a ventosa, não há necessidade de se elevar prumadas acima dos níveis de caixas d'água para o respiro, economizando nos tubos, pois o mesmo efetua a eliminação do ar impulsionando a bóia e acionando o mecanismo que veda completamente a saída, mesmo que haja vibração na tubulação, como por exemplo em linhas de recalque próximo as bombas.

Os gases podem gerar inúmeros problemas nos sistemas de climatização e calafetação, como a corrosão, depósitos de impurezas, ruídos, mal circulação, assim como a diminuição da potência térmica. A maior parte vem através da atmosfera (gás, oxigenio e nitrogênio), outros gases aparecem também durante o ciclo de calefação (Co2, hidrogênio, amoníaco e metano entre outros). O purgador automático extrai gases acumulados nestas instalações durante o processo de enchimento do tanque e facilita a entrada de ar dutante o processo de esvaziamento do tanque. O processo de purga não se realiza em locais de fluxo de fluidos diretamente na tubulação. Neste caso a purga somente se realiza enquanto o fluido estiver em repouso.